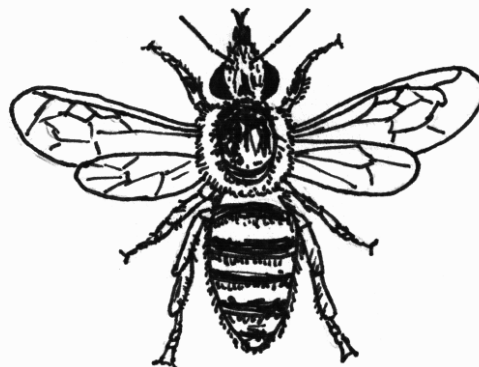


Les animaux de la ferme et leurs produits

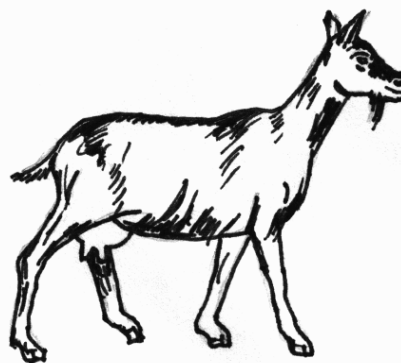
L'abeille (lateinisch: *apis mellifera*)

couleur : elle est brune, noire et jaune
nourriture : mange du nectar, du miel, du pollen
famille : la reine (*Königin*), les ouvrières (*Arbeiterinnen*), les faux-bourdons (*Drohnen*) les larves
cri : elle bourdonne - bzzzit, bzzzit...
produits: le miel, la gelée royale, la propolis, la cire (*Wachs*)



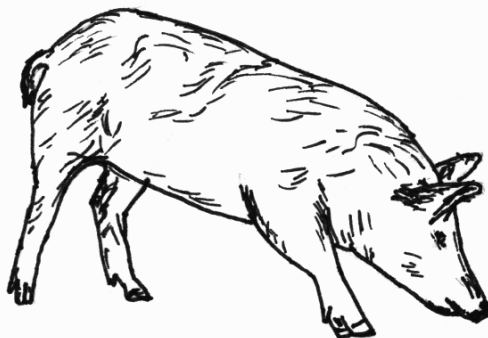
La chèvre (lateinisch : *capra hircus hircus*)

couleur : elle est brune, blanche et noire
nourriture : mange de l'herbe, boit de l'eau
famille : père= le bouc, mère= la chèvre, bébé= le chevreau
cri : elle bêle
produits : le lait (le fromage, le beurre, le yaourt), le cuir



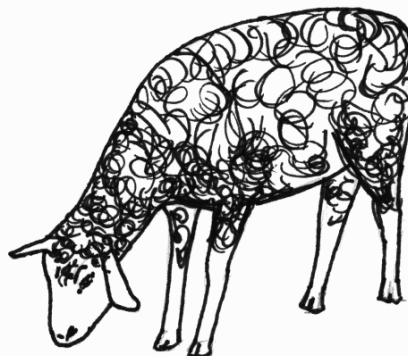
Le cochon (lateinisch : *sus scrofa domesticus*)

couleur : il est rose
nourriture : mange du foin, boit de l'eau
famille : père= le porc, mère= la truie
bébé= le porcelet
cri : il grogne – groin, groin...
produits : la viande, le jambon, le cuir, les soies (hier : *Borsten*)



Le mouton (lateinisch : *ovis orientalis aries*)

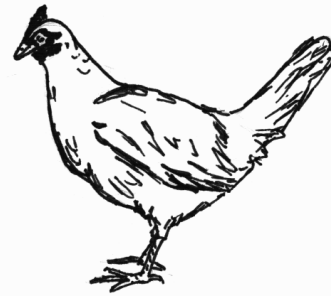
couleur : il est blanc (parfois noir ou brun)
nourriture : mange du foin, de l'herbe, boit de l'eau
famille : père= le bélier, mère=la brebis
bébé= l'agneau
cri : il bêle – bêêê, bêêê...
produits : la laine, le lait (le fromage, le yaourt), la viande



La poule (lateinisch: *gallus gallus domesticus*)

couleurs : elle est brune, blanche ou noire
nourriture : des graines, des insectes, de l'eau
famille : père= le coq, mère=la poule
bébé= le poussin
cri : elle caquette – cotte, cotte...

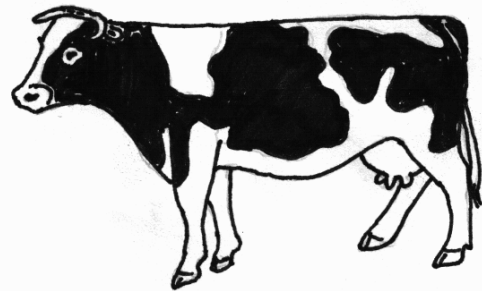
produits : les œufs, la viande



La vache (lateinisch : *bos taurus*)

couleurs : elle est brune, blanche ou noire
nourriture : mange du foin, de l'herbe, boit de l'eau
famille : père= le bœuf, mère=la vache
bébé= le veau
cri : elle mugit – meuh, meuh...

produits : le lait (le beurre, le fromage, le yaourt), la viande, le cuir



Le canard (lateinisch : *Anas platyrhynchos*)

couleurs : il est blanc, les pattes et le bec sont ornages
nourriture : mange de l'herbe, des vers, boit de l'eau
famille : père= le canard, mère=la cane
bébé= le caneton
cri : il cancanne – couacs, couacs

produits : la viande, les plumes



Le lapin (lateinisch : *Oryctolagus cuniculus*)

couleurs : il peut être brun, blanc ou noir
nourriture : du foin, des céréales, de l'eau
famille : père= le lapin, mère=la lapine
bébé= le lapereau
cri : il glapit

produits : la viande, la peau, la laine angora



Plus d'informations:

<http://www.kindernetz.de/oli/tierlexikon/-/id=10600/1o2wn12/index.html>

<http://www.learningtogether.net/animaux/animaux.html>